



简单快速分离PBMC的特殊试管

只需15分钟 更纯、更快



轻松分离PBMC

Fast & Easy
Cell Isolation



使PBMC的分选更简单、更标准

从全血中分选外周血单个核细胞 (PBMCs) 是一项比较困难的实验室操作。有了SepMate™, PBMC分选再也不如此费时而困难了。SepMate™是一种专用的离心管, 仅需**15分钟**即可迅速完成PBMC分选, 且结果具有一致性。它内部含有一个独特的插件, 能够防止血液与离心液的混合, 以便将血液快速移液或倾倒入密度梯度离心液 (如Lymphoprep™) 之上。经10分钟离心后 (无需关闭刹车), 即可将血浆和PBMCs轻松倒入一个新的试管中。

SepMate™离心管的生产符合现行药品生产质量管理规范 (cGMP), 且已通过无菌测试, 以确保不对样本造成污染²。

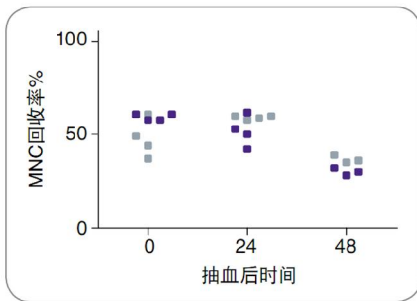


图1. 来自单个血液样本的MNCs在抽血后0小时、24小时和48小时的回收率, 该血液样本以使用SepMate™-15 (紫色方格) 或不使用SepMate™-15 (灰色方格) 的密度梯度离心法加以富集。

在任何时间点, 使用和不使用SepMate™-15所获得MNCs的回收率均无显著差异。

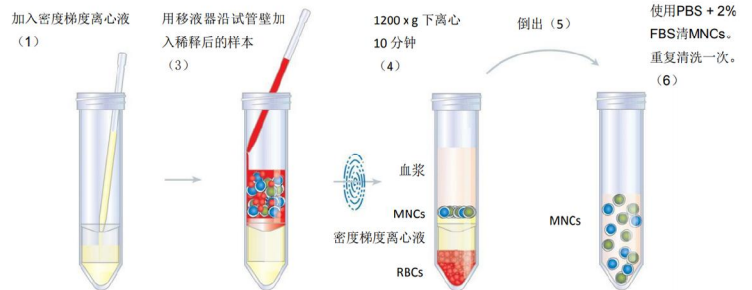
为何使用SepMate™?

简单。 免去费时费力进行分层操作的麻烦。

快速。 仅需10分钟离心 (无需关闭刹车), 可轻松将PBMCs倒入一个新的试管中。

一致性。 降低错误, 减少不同用户间的操作差异。

高质量。 SepMate™离心管的生产符合cGMP规范, 且经过辐照灭菌。



2018 心动促销价 5折起

货号	品名	处理血样	描述	规格	目录价	特价
86415	SepMate™-15 (IVD) 15ml	0.5-5ml	配合 Lymphoprep™ 仅需 15 分钟即可轻松完成 PBMC 分选, 免去费时费力进行分层操作的麻烦。可与 RosetteSep™ 配合使用, 在 25 分钟内完成从全血中分选特定细胞亚型	25 支/包	电询	电询
86420	细胞分离离心管, 无菌包装			100 支/箱		
86450	SepMate™-50 (IVD) 50ml	4-17ml	一种密度梯度离心液, 推荐从外周血、脐血和骨髓中分离单个核细胞 PBMC, cGMP 认证产品, 细胞治疗客户的首选, 内毒素含量低于 0.13EU/ml。可完全取代 ficoll-Paque	25 支/包	电询	电询
86460	细胞分离离心管, 无菌包装			100 支/箱		
07801	Lymphoprep™ 淋巴细胞分离液	密度 1.077g/ml		250ml	电询	电询
07811	配合 SepMate™ 细胞分离离心管			4X250ml		
07851	使用仅需 15 分钟可完成 PBMC 分			500ml		
07861	选 Axis-Shield 贴牌			6X500ml		

SepMate™离心管可用于人外周全血、骨髓和脐带血样本。不可用于超过 48 小时的样本。

SepMate™离心管通过辐照法灭菌。当包装未开封或完好无损时为无菌状态。不可重复使用或重复灭菌。

SepMate™离心管在 cGMP 的质量管理体系下生产制造, 符合 21 CFR 820 和 ISO 13485 认证。

密度梯度离心液 Lymphoprep™ 密度与 Ficoll-Paque™ PLUS 相同, 可以完全替代而无需对现有流程做任何改变。

云南泽浩商贸有限公司 **Promega / BI / Stemcell / Peprtech / Proteintech / 美仑 / 海狸 等---云南总代理**

电话: 0871-65100545、65100597

免费订货热线及企业 QQ 服务号: 400-8700-545

邮箱: admin@kmzehao.com

公司网站: <http://www.kmzehao.com>





独一无二的免疫密度梯度细胞分选

只需简单离心、即可分选细胞

一种直接从全血中分离出未经标记细胞的快速简单的免疫密度梯度方法

只需在标准的 ficoll 离心前室温孵育 20 分钟

无需磁极、无需分离柱、无需特殊仪器

产品特点

高回收率，无细胞丢失

负选出的细胞未经标记，可立即用于下游应用

灵活性好，可同时处理多个大小容量样本

安全，最大限度减少样品处理工作

T 细胞	40ml 全血	15021	电询	电询	脐带血中的祖细胞	40ml 全血	15026	电询	电询
	200ml 全血	15061				200ml 全血	15066		
人 CD4+ T 细胞	40ml 全血	15022	电询	电询	骨髓中的祖细胞	40ml 全血	15027	电询	电询
	200ml 全血	15062				200ml 全血	15067		
人 CD8+ T 细胞	40ml 全血	15023	电询	电询	骨髓中的间充质干细胞	40ml 全血	15128	电询	电询
	200ml 全血	15063				200ml 全血	15168		
B 细胞	40ml 全血	15024	电询	电询	骨髓中的多发性骨髓瘤细胞	40ml 全血	15129	电询	电询
	200ml 全血	15064				200ml 全血	15169		
NK 细胞	40ml 全血	15025	电询	电询	循环上皮肿瘤细胞 (广泛富集)	40ml 全血	15127	电询	电询
	200ml 全血	15065				200ml 全血	15167		
单核细胞	40ml 全血	15028	电询	电询	循环上皮肿瘤细胞 (去除 CD45)	40ml 全血	15122	电询	电询
	200ml 全血	15068				200ml 全血	15162		

EasySep™ 免疫磁珠细胞分选



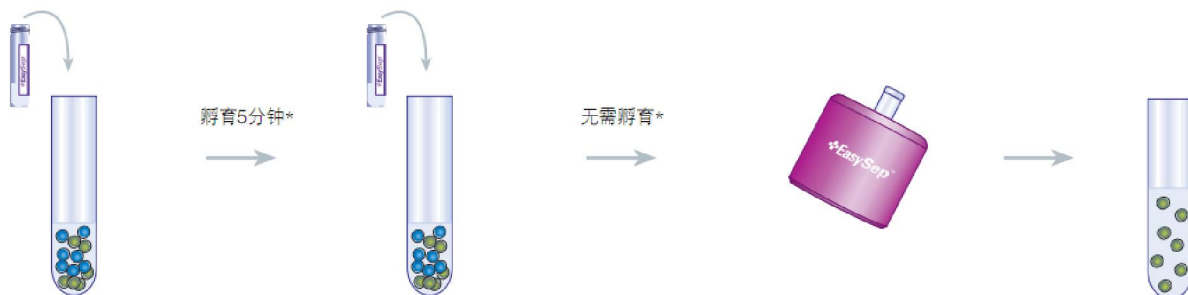
EasySep™ 结合了单克隆抗体的特异性和无柱磁珠分选系统的简便性，以轻松分选高纯度的细胞，分选出的细胞可立即用于下游应用。这一强大且用途广泛的免疫磁珠细胞分选平台可用于正选、负选或去除细胞，适用于包括脾脏细胞、淋巴结、外周血单个核细胞、全血、脐带血、骨髓和白细胞单采术样本。可在短至 8 分钟内从各种物种中分选出细胞，包括人、大鼠、非人灵长类、小鼠、兔子、牛和猪。

- 简单快捷 短至 8 分钟，简单倾倒即可分离未经标记的细胞。
- 高纯度 可达 99% 的细胞纯度，且回收率高。
- 温和 可获得大量活性较高、功能良好的细胞，无需分离柱或洗脱。
- 用途广泛 可从几乎任何样本来源分选细胞，包括全血和 Leuko Paks。
- 兼容流式细胞分析 EasySep™ 磁珠不干扰 FACS 分析或其他下游应用。



全新的 EasySep™ 分选人细胞的操作流程 (负选)

- ① 将 EasySep™ 分选抗体混合物加入到单细胞悬液中
- ② 将 EasySep™ RapidSpheres™ 加入到细胞悬液中
- ③ 将试管放置在 EasySep™ 磁极中，并孵育 3 分钟*
- ④ 将目标细胞倾倒至新的试管中



*该时间是全新的负选试剂盒所需的常规时间。每款试剂盒所需的实际时间取决于使用的磁极和分选流程。全新的负选流程中无需磁珠孵育的步骤。

磁极及辅助试剂 无需分离柱，倾倒即可收集细胞

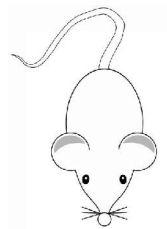
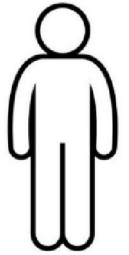
心动促销价

货号	品名	适配试管	起始样本细胞	处理血样	目录价	特价
18000	EasySep™ Magnet 磁极	12 x 75 mm (5 mL)	0.1-2.5×10 ⁸ 个细胞	100ml 以内	电询	电询
18001	"The Big Easy" EasySep™ Magnet 磁极	17 x 95 mm (14 mL)	0.2-1×10 ⁹ 个细胞	400ml	电询	电询
20144	EasySep™ Buffer 分选用缓冲液	规格 1000ml			电询	电询

经典热卖磁珠负选试剂盒 处理细胞 1 x 10⁹ cells 负选磁珠标记不需要的细胞，处理血样约 1000ml/kit

货号	品名	分选细胞	目录价	特价
17951	EasySep™ Human T Cell Isolation Kit	人 T 细胞	电询	电询
17952	EasySep™ Human CD4+ T Cell Isolation Kit	人 CD4+T 细胞	电询	电询
17953	EasySep™ Human CD8+ T Cell Isolation Kit	人 CD8+T 细胞	电询	电询
17955	EasySep™ Human NK Cell Isolation Kit	人 NK 细胞	电询	电询
19555	EasySep™ Human Naïve CD4+ T Cell Isolation Kit	人初始 CD4+T 细胞	电询	电询
18063	EasySep™ Human CD4+CD127lowCD25+ Regulatory T Cell Isolation Kit	CD4+CD127low+CD25	电询	电询
19359	EasySep™ Human Monocyte Isolation Kit	人单核细胞	电询	电询
19257	EasySep™ Human Neutrophil Enrichment Kit	人中性粒细胞	电询	电询
19851	EasySep™ Mouse T Cell Isolation Kit	小鼠 T 细胞	电询	电询
19852	EasySep™ Mouse CD4+ T Cell Isolation Kit	小鼠 CD4+T 细胞	电询	电询
19765	EasySep™ Mouse Naïve CD4+ T Cell Isolation Kit	小鼠 CD4+初始 T 细胞	电询	电询
19853	EasySep™ Mouse CD8+ T Cell Isolation Kit	小鼠 CD8+T 细胞	电询	电询
19858	EasySep™ Mouse Naïve CD8+ T Cell Isolation Kit	小鼠 CD8+初始 T 细胞	电询	电询
19854	EasySep™ Mouse B Cell Isolation Kit	小鼠 B 细胞	电询	电询
19844	EasySep™ Mouse Pan-B Cell Isolation Kit	小鼠 pan-B 细胞	电询	电询
19861	EasySep™ Mouse Monocyte Isolation Kit	小鼠单核细胞	电询	电询
19856	EasySep™ Mouse Hematopoietic Progenitor Cell Isolation Kit	小鼠造血祖细胞	电询	电询

最短 8 分钟
可完成分选



经典热卖磁珠正选试剂盒

正选磁珠标记需要的细胞 处理血样约 1000ml/kit

货号	品名	处理细胞	分选细胞	目录价	特价
17851	EasySep™ Human CD3 Positive Selection Kit II	1 x 10 ⁹ cells	人 CD3+T 细胞	电询	电询
17852	EasySep™ Human CD4 Positive Selection Kit II	1 x 10 ⁹ cells	人 CD4+T 细胞	电询	电询
17853	EasySep™ Human CD8 Positive Selection Kit II	1 x 10 ⁹ cells	人 CD8+T 细胞	电询	电询
15086	Complete Kit for Human Whole Blood CD34+ Cells	1 x 10 ⁹ cells	人 CD34+ (全血)	电询	电询
18056	EasySep™ Human CD34 Positive Selection Kit	5 x 10 ⁹ cells	人 CD34+ (PBMC)	电询	电询
17896	EasySep™ Human Cord Blood CD34 Positive Selection Kit II	1 x 10 ⁹ cells	人 CD34+ (脐血)	电询	电询
17858	EasySep™ Human CD14 Positive Selection Kit II	1 x 10 ⁹ cells	人 CD14+T 细胞	电询	电询
间标磁珠正选试剂盒 几乎可以分选任何物种的任意类型的细胞，只要目的细胞有特定的标志和有相应的一抗，就可以对其进行磁性分选					
18557	EasySep™ PE Positive Selection Kit	1 x 10 ⁹ cells		电询	电询
18558	EasySep™ FITC Positive Selection Kit	1 x 10 ⁹ cells		电询	电询
18453	EasySep™ APC Positive Selection Kit	1 x 10 ⁹ cells		电询	电询
18559	EasySep™ Biotin Positive Selection Kit	1 x 10 ⁹ cells		电询	电询

云南泽浩商贸有限公司 Promega / BI / Stemcell / Peprotech / Proteintech / 美仑 / 海狸 等---云南总代理

电话: 0871-65100545、65100597 免费订货热线及企业 QQ 服务号: 400-8700-545

邮箱: admin@kmzehao.com

公司网站: <http://www.kmzehao.com>

如何选择最适合您的分选产品

您想简化并加速从全血中分选细胞的操作步骤吗?

您确定?

不想

想

15ml离心管处理0.5-5ml血样
50ml离心管处理4-17ml血样

SepMate™ 15分钟
轻松分选PBMC **更纯、更快**

您想分选某种特定的细胞亚型吗?

否

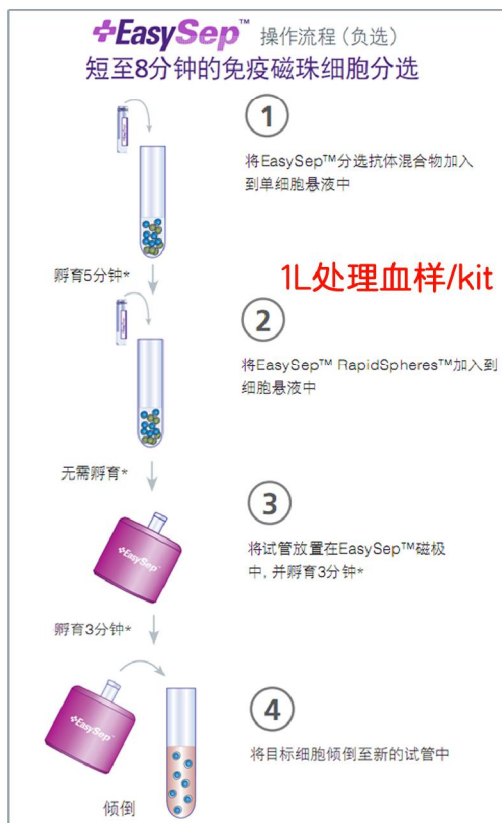
是

40-200ml处理血样

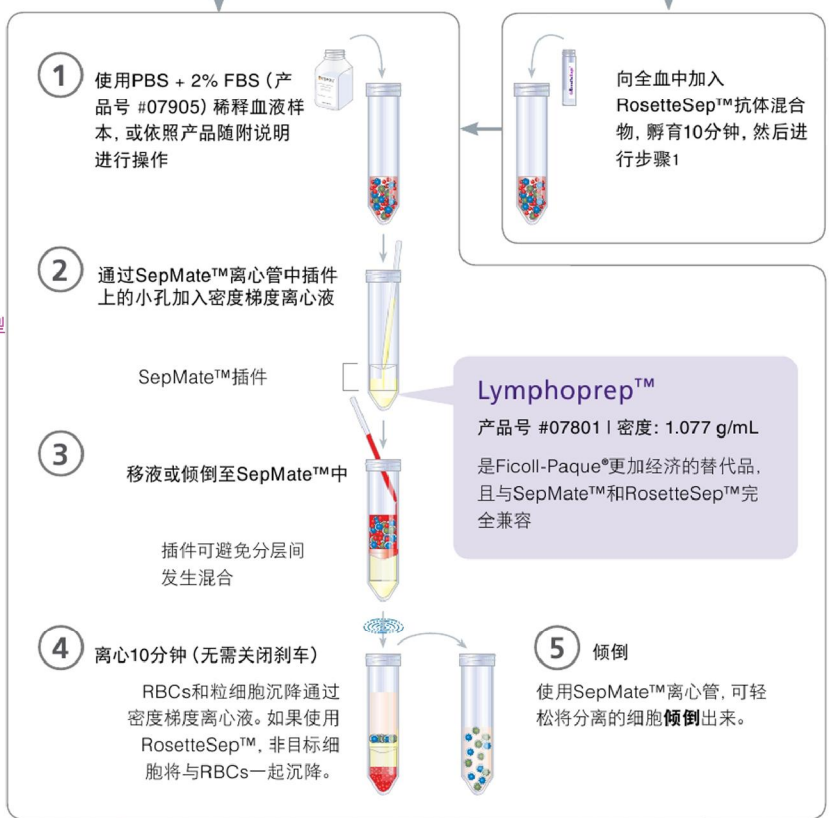
RosetteSep™ 20分钟分型

独特的免疫密度梯度细胞分选

RosetteSep™抗体混合物将样品中的非目标细胞与红细胞(RBCs)相交联。目标细胞在密度梯度离心过程中被纯化。



PBMC分亚型



您分选的细胞用于哪种下游应用?

进行流式分析

使用可与我们的细胞培养和分离试剂相兼容的抗体进行细胞分析。
www.stemcell.com/Antibodies

细胞培养

以专业培养基和添加物培养分离的免疫细胞。
www.ImmunoCult.com

冻存

使用cGMP级别生产的无动物源成分的冻存液冻存细胞。
www.stemcell.com/Cryopreservation

云南泽浩商贸有限公司 Promega / BI / Stemcell / Peprtech / Proteintech / 美仑 / 海狸 等---云南总代理

电话: 0871-65100545、65100597 免费订货热线及企业QQ服务号: 400-8700-545

邮箱: admin@kmzehao.com 公司网站: <http://www.kmzehao.com>



关注微信号: ymzehao



关注QQ号: 4008700545